

Master de sciences cognitives

Histoire-géo des sciences cognitives

Daniel Andler

18 septembre 2007

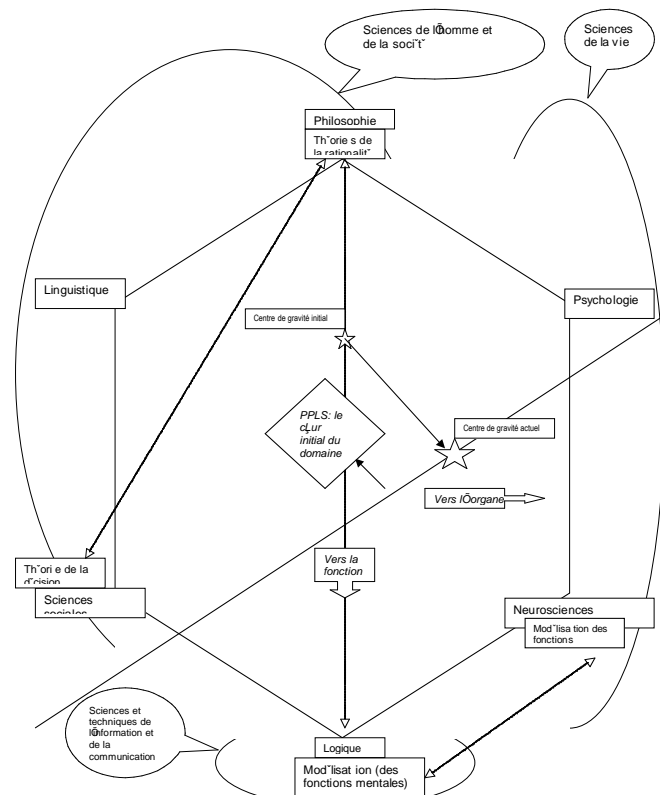
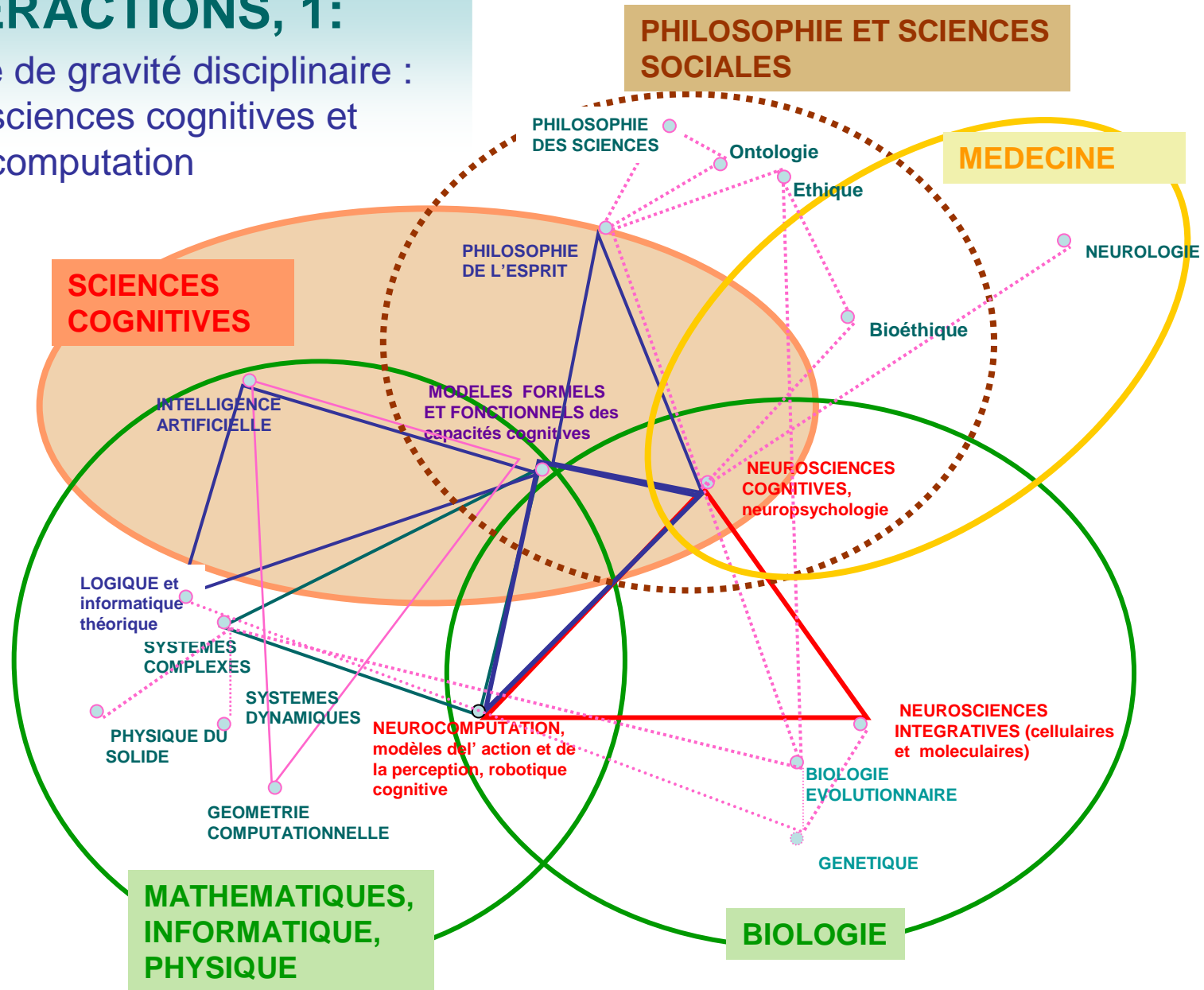
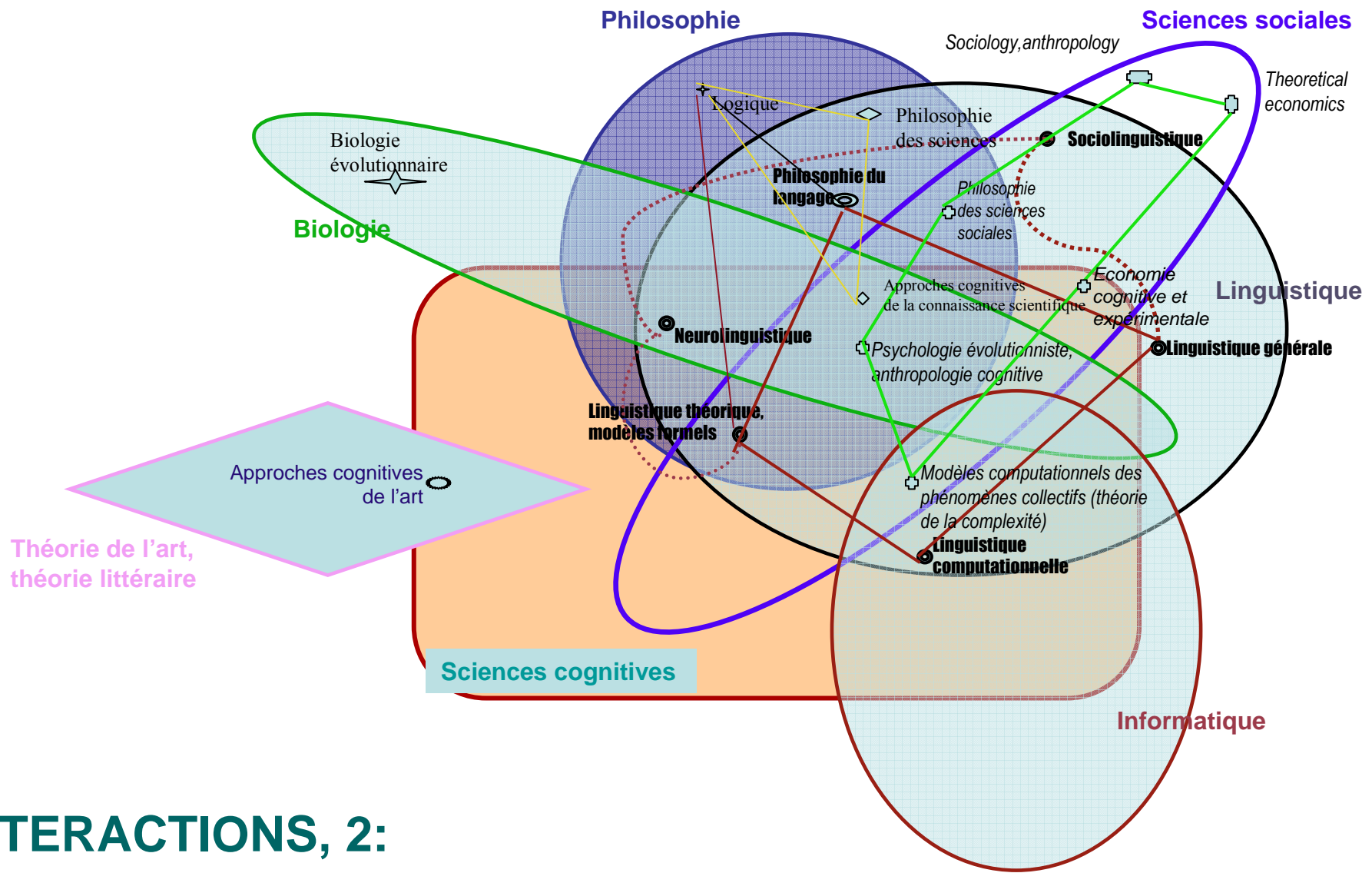


Figure 1. Les six sommets de l'hexagone des sciences cognitives. Les ellipses correspondent à des subdivisions courantes dans des grands organismes de recherche tels que le CNRS. Les lignes pointillées indiquent des relations particulièrement importantes pour l'interface entre des disciplines différentes. Les quatre sommets formant la grande partie nord-ouest au-dessus de l'axe constituent le noyau initial P.P.L.S. (voir ci-dessous). Le centre de gravité du domaine s'est déplacé dans la direction des neurosciences à partir du milieu des années 1990.

INTERACTIONS, 1:

Centre de gravité disciplinaire :
neurosciences cognitives et
neurocomputation





INTERACTIONS, 2:

Centre de gravité disciplinaire:
 linguistique, philosophie et
 sciences sociales