



Cogmaster

Débouchés

2013-2014



La recherche universitaire



-
- ❑ La thèse (3ans+)
 - ❑ en France
 - ❑ à l'étranger
 - ❑ le post-doc (1 - 4 ans, ...)
 - ❑ en France (financements locaux)
 - ❑ à l'étranger (financements Marie Curie, Fyssen, etc)
 - ❑ le poste universitaire
 - ❑ en France
 - ❑ organismes (CNRS, INRIA, INSERM, etc)
 - ❑ eg CNRS: 4-5 postes en sciences cog/an (neuro et ling)
 - ❑ universités (sections du CNU, chaires d'excellence)
 - ❑ à l'étranger
 - ❑ tenure-track
-

La thèse: en France

- ❑ Chaque équipe de recherche en France est rattachée à une (et une seule) Ecole Doctorale dans laquelle le thésard sera inscrit et suivit.
 - ❑ La plupart des Ecoles Doctorales refusent d'inscrire les thésards qui n'ont pas de financement, et imposent une durée de thèse de 3 ans maximum. (4 ans max, si financement)
 - ❑ Les Ecoles doctorales distribuent des bourses sur concours.
 - Les projets sont déposés par les équipes en Février (un projet par équipe max; 3 thésards par équipe max)
 - Les sujets sont sélectionnés et affichés sur le site du ministère (Mars)
 - Les étudiants contactent les équipes et rédigent un dossier (Juin)
 - Les étudiants sélectionnés (notes du master) sont auditionnés (Juillet)
- *critères du concours:*
- *être dans les premiers 2/3 du Master*
 - *présentation orale: faisabilité, précision et connaissance du projet (plan de travail en béton), connaissances scientifiques générales autour du sujet de thèse*
-

❑ Ecoles doctorales reliées aux équipes du cogmaster

- ED3C (Paris 6, EHESS, ENS): <http://ed3c.snv.jussieu.fr/>
 - 36 laboratoires, forte composante neuroscience (65%-75% neuro, 35-25% cogno)
 - environ 20 contrats/an; 5-6 contrats cogno, dont environ 4 cogmaster
- ED3CH (Paris 5): <http://ecolesdoctorales.parisdescartes.fr/ed261>
 - 11 laboratoires, psycho
 - 1 ou 2 cogmaster
- Paris 8, Créteil, etc
- Ecole Doctorale Interdisciplinaire: Frontières du Vivant: critères: excellence du cursus, projet extrêmement interdisciplinaire et novateur.

→ Changement de labo: possible! mais attention à bien préparer le sujet!!

❑ Autres bourses

- IEC, Ecole Normale
- DGA, DGA/CNRS: critères: excellence du laboratoire et du cursus, adéquation avec les thèmes DGA (human factors)
- CIFRE (contrat avec un industriel)

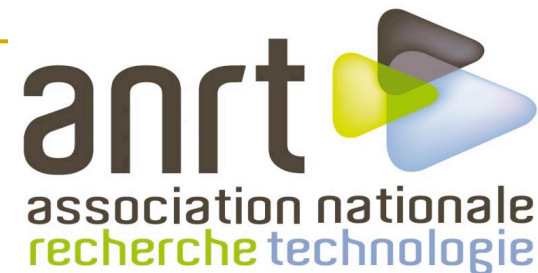
→ Se renseigner, surveiller les dates limites!! (dès novembre...)

DGA

- contrats doctoraux
 - contrats post-doctoraux
-

Contrats CIFRE

Comment monter sa thèse CIFRE ?



1. Trouver **une entreprise** : Partenariats existants, candidatures spontanées ou offres d'emploi <http://www.anrt.asso.fr/>
2. Et définir, **ensemble**, un projet de recherche à transmettre : Contexte, Objectif, Organisation des travaux de recherche, Bibliographie
3. **Dossier à transmettre** par voie électronique à l'ANRT comportant :
 - * Lettre d'engagement de l'entreprise
 - * CV doctorant exhaustif et à jour à la date d'envoi
 - * Notes du dernier diplômes (a priori de niveau M) + attestation de réussite
 - * Projet de recherche selon recommandations de l'ANRT
 - * Lettre d'engagement du directeur de l'Ecole doctorale
 - * RIB de l'entreprise
4. Expertise **sous 3 mois**
5. Soumission **à tout moment de l'année**
6. Début de la thèse **à tout moment de l'année**

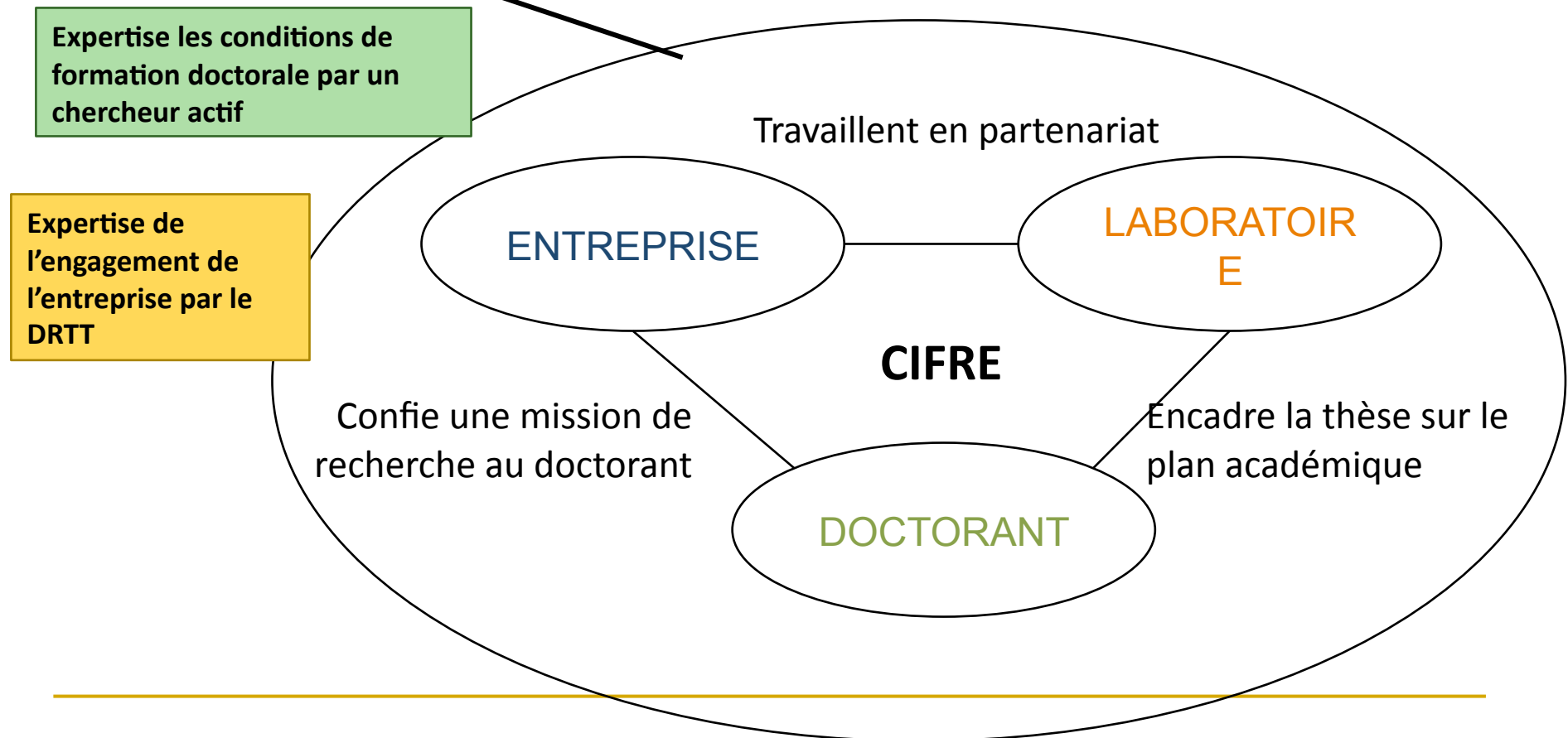


Les conditions d'éligibilité

1. L'entreprise doit être de **droit français** (Numéro SIRET)
 2. Le candidat doit avoir obtenu son **grade Master depuis moins de 3 ans** au moment de la demande de la CIFRE
 3. Le candidat ne doit **pas être inscrit en thèse depuis plus de 9 mois** au moment de la demande de la CIFRE
 4. Le candidat ne doit **pas être dans l'entreprise depuis plus de 9 mois** au moment de la demande de la CIFRE (hors période de stage et d'apprentissage)
 5. **Conditions de nationalité** pour les Cifre-défense et Cifre-Brésil
 6. **Le laboratoire de recherche** reconnu sera implanté dans une université, une école, un organisme public de recherche (sauf exceptions)
-

CIFRE - Principe

ANRT, pour le compte du
Ministère de la Recherche



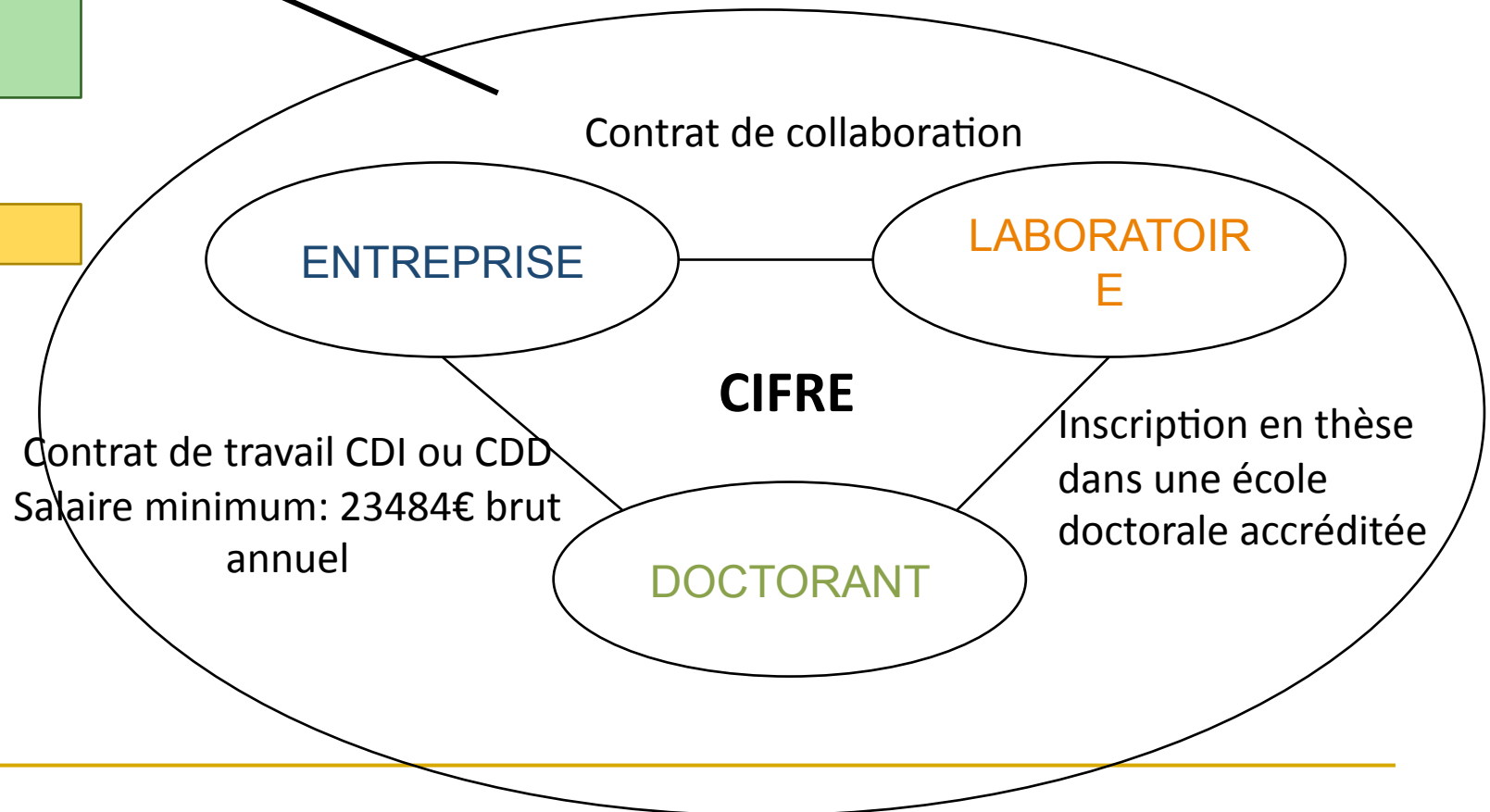
La thèse CIFRE

ANRT, pour le compte du
Ministère de la Recherche

<http://www.anrt.asso.fr/>

14 000€ / and
pendant 3 ans

+ CIR possible





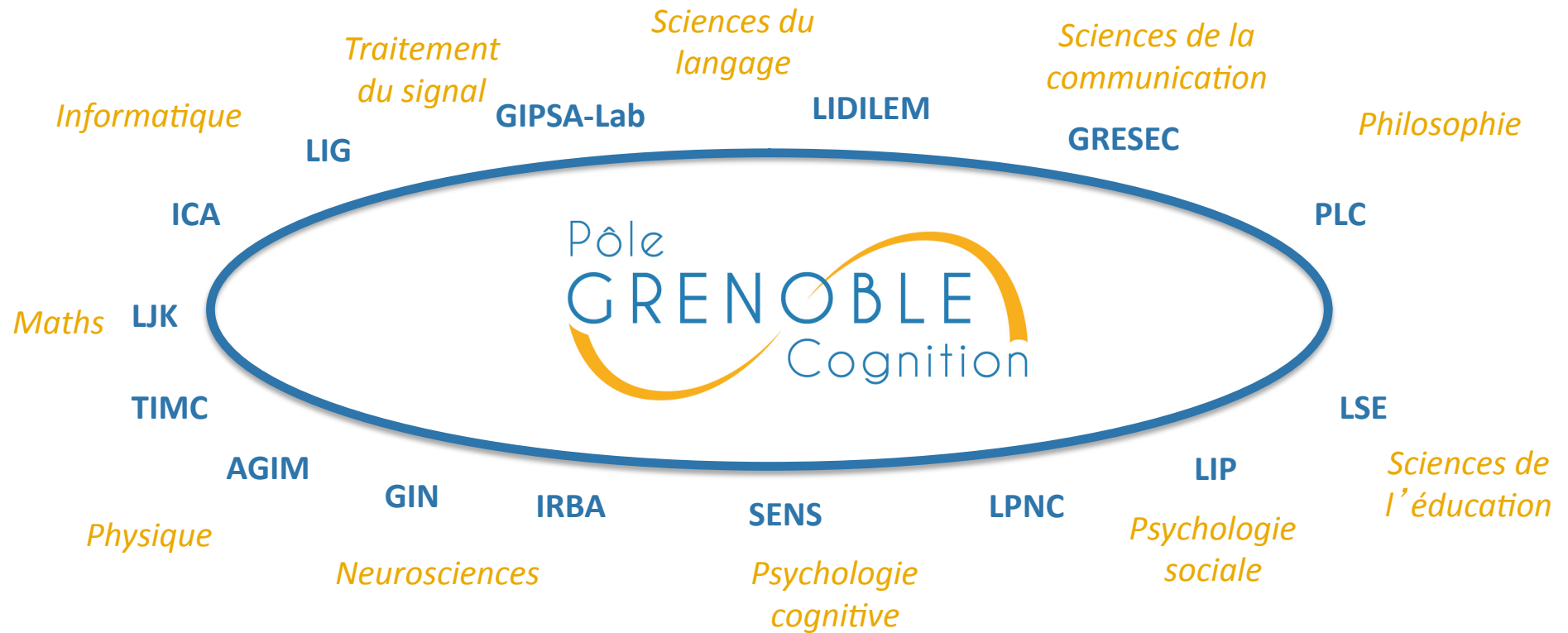
Le Pôle Grenoble Cognition accueille des stages de master en sciences cognitives

Et propose des sujets de thèse, financés ou susceptibles de l'être

**Jean-Luc Schwartz, DR CNRS
Directeur du PGC**



Une Fédération de Recherches CNRS
Une SFR soutenue par les 4 universités grenobloises et l'INRIA



40 équipes de recherche et près de **200 chercheurs**, enseignants chercheurs, praticiens hospitaliers, ingénieurs et techniciens.



Objectifs

(1) Développer la visibilité de cette thématique grenobloise forte et attirer étudiants et chercheurs

(2) Renforcer les liens entre équipes et faire émerger de nouveaux thèmes et projets collaboratifs

Thématiques

Cognition, Neurosciences, Santé

Apprentissage, plasticité, suppléances - Développement, vieillissement, différences inter-individuelles - Perturbation des facultés cognitives : psychiatrie et psychopathologie cognitives - Rééducation, réapprentissage, réorganisation - Interactions cerveau-machine et cerveau-cerveau - Imagerie fonctionnelle et clinique (IRMf, EEG/MEG), modélisation computationnelle

Cognition, Communication, Interaction

Langage, dialogue - Mémoire, conscience, attention, émotions - Phénomènes collectifs, cognition sociale, médiation - Education, neuroéducation - Robotique, perception artificielle, systèmes et dispositifs socio-techniques - Créativité, réalité virtuelle, immersion

Spécificité grenobloise

Articulation entre ingénierie et étude du comportement individuel et social

Grenoble, un site bien équipé pour l'expérimentation cognitive

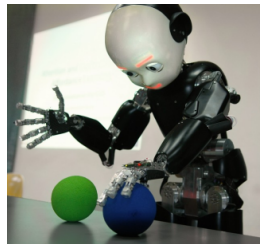
Plates formes d'expérimentation, bien connectées et d'usage assez facile



Vision-EEG



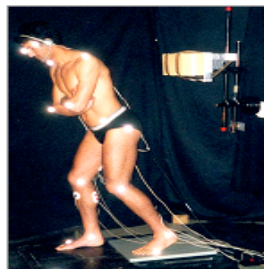
IHM



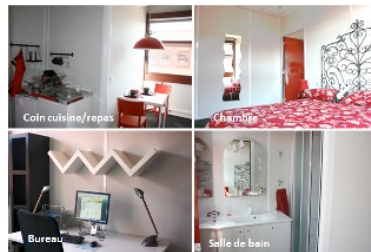
Robotique



Phonétique

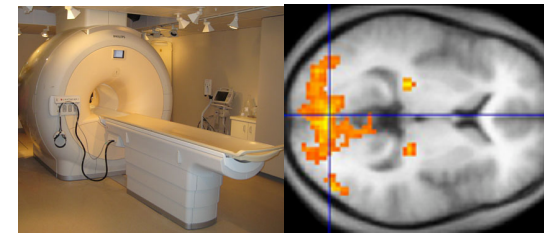


Mouvement EMG



Usages

Plateaux techniques d'imagerie RMN



multi-IRMf, MEG, EEG, TMS (recherche/clinique)

Expérimentation sur sites



Plate-forme
nourrissons/bébés



CERNI : comité d'éthique



Campus Est

60 000 étudiants
3 500 doctorants
14 spécialités doctorales
256 spécialités Master
260 associations



Campus Ouest

**2e pôle français de
recherche publique**
130 laboratoires
**10 grands organismes
de recherche**
**5 grands instruments
et laboratoires
internationaux**



**Grenoble, la
ville où il fait
bon étudier !**

**Un site ouvert sur
le sport outdoor**



Accueillir des étudiants du CogMaster

Master 1 ou 2

Stages dans une des 40 équipes du site

- Moyens dédiés sur le budget du Pôle Grenoble Cognition
- Allocations de recherche ou financements sur projets potentiellement disponibles pour ces étudiants
- **Etude des systèmes sensoriel et moteurs**, multisensorialité, relations perception-action, substitution sensorielle, interfaces cerveau machine
- **Parole et langage**, sociolinguistique, psycholinguistique, production et perception de la parole, lecture, émergence du langage, développement, troubles du langage et de la lecture
- **Cognition sociale**, développement cognitif, troubles de la cognition, neuropsychologie, neuromodulation
- **Traitement des signaux et images** du cerveau, modèles neuromimétiques, analyse des réseaux corticaux, hyperscanning
- **Ingénierie et technologies** pour la santé, pour l'éducation, pour l'apprentissage et la création ; systèmes socio-techniques, robotique, interfaces et dialogue homme-machine

Comment faire...

- Explorer sur le site du Pôle les équipes qui vous intéressent
- Se rapprocher des scientifiques directement
www.grenoblecognition.fr/index.php/le-pole/unites-constituantes
- Solliciter la direction du Pôle avec vos thèmes d'intérêt
direction@grenoblecognition.fr
- Consulter les offres de stages qui seront envoyées au CogMaster

La thèse à l'étranger

- Royaume Uni, USA, Pays Bas, Allemagne (système MPI)
 - Attention aux frais d'inscription (en Angleterre!)
 - Attention aux dates!!

→ Se renseigner, surveiller les dates limites!! (dès octobre...)

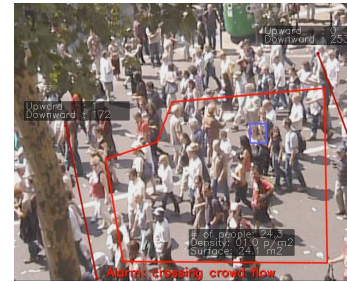


Les autres débouchés



Institut Polytechnique de Bordeaux

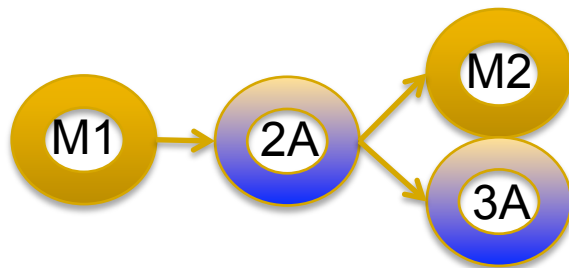
Cognition pour...



l'action partagée la décision partagée l'organisation partagée l'attrait partagé
des systèmes anthropotechniques

ENSC

ECOLE NATIONALE SUPERIEURE DE COGNITIQUE



formation d'ingénieur (habileté CTI),
école publique (réseau des INP),
140 élèves-ingénieur (trois promos de 50),
220 diplômés (depuis promo2007),
16 enseignants permanents + 60 vacataires,
2 équipes de l'IMS (UMR 5218 : CIH, ESC),
1 Laboratoire commun avec Thales (HEAL),
1 chaire industrielle régionale (STAH),
3 spin off (Ersya, Akiani, iUserLab), 1 JE.

Institut de Cognitique de Bordeaux

- Entrée en 2eme année



Diverseo, a new kind of business consulting

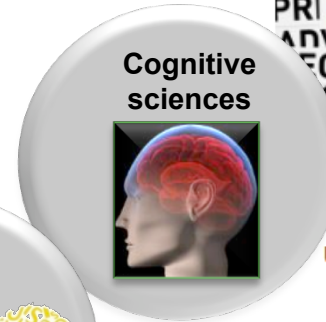


Finance

Measure and overcome unconscious biases in financial decisions



Strategy



Cognitive sciences

TEAM PRESENTATION INNOVA
STORE MARKET DISTRIBUTION
MANAGER REPRESENT QUALIT
DESIGN BLOGS VIRAL PLANNI
FIN **MARKETING** EG
PRI **MARKETING** SAI
ADVERTISING MANAGEMENT
RECOMMENDATION GROWTH
PROMOTION INTERNET FPI AC
NDING SOCIAL ME PRODU

Marketing

Uncover and quantify unconscious attitudes for growth



Diversity Management

Effectively leverage a diversity of talents, markets and business models



Quantitative analytics



Technology



Talent & HR management

Transform your organization for more objective talent-related decisions

diverseo



Contact: tiphaine.saltini@diverseo.com
www.diverseo.com

Exemple de débouché en entreprise

- EdF





Préparer l'après cogmaster

- année de césure

- quand?

- césure M1/M2
 - césure M2/Doc

- comment?

- dossier (1 page)
 - pseudo-étalement de scolarité
 - statut étudiant

- quoi?

- stages de recherche (étranger)
 - stages en entreprise (une page web en préparation..)

- Cogmaster/cognition alumni

- fresco/association des anciens



débouché/césure (suite)

- Centre Michel Serres (EHESS)
 - année de post-master (et/ou semestre de césure)
 - mission en entreprise/collectivité locale
 - équipe interdisciplinaire, encadrement par profs
 - eg: Saint Gobain: la maison du futur

 - ITI (Filière Ingénierie Cognitive)
 - 1+3 année (advanced master+thèse)
 - advanced master:
 - 6 mois cours (don't cours startup)
 - 6 mois stage entreprise (plus projet de monter une startup)
-



Bon travail !

Sciences cognitives en Ile-de-France

INC - Institut
Neurosciences
Cognition (Univ.
Paris Descartes)

ICM - Institut
Cerveau-Moelle
(Pitié Salpêtrière,
UPMC)



IEC - Institut
d'Etudes Cognitives
(Ecole Normale
Supérieure)

Neurospin (CEA,
Saclay, Paris Sud)

Sciences cognitives en Ile-de-France

INC - Institut
Neurosciences
Cognition (Univ.
Paris Descartes)

Linguistique, Psycho -
Univ. Paris 8

LPPA - Collège de
France

ICM - Institut
Cerveau-Moelle
(Pitié Salpêtrière,
UPMC)

Institut Psycho - Univ.
Paris Descartes

UPMC
Neurosciences

IEC - Institut
d'Etudes Cognitives
(Ecole Normale
Supérieure)

EFL - Empirical
foundations of
Linguistics (Paris 3,
Paris 7)

Neurospin (CEA,
Saclay, Paris Sud)

UNIC - Unité
Neurosciences
Cognition (CNRS)



... et en France



Bordeaux
Neuroscience
Institute
(Univ.
Bordeaux)

IFR Sciences
du Cerveau
(Toulouse)

Pole 3C - Comportement
Cerveau Cognition (Univ.
Provence)

IFR Neurosciences
Strasbourg

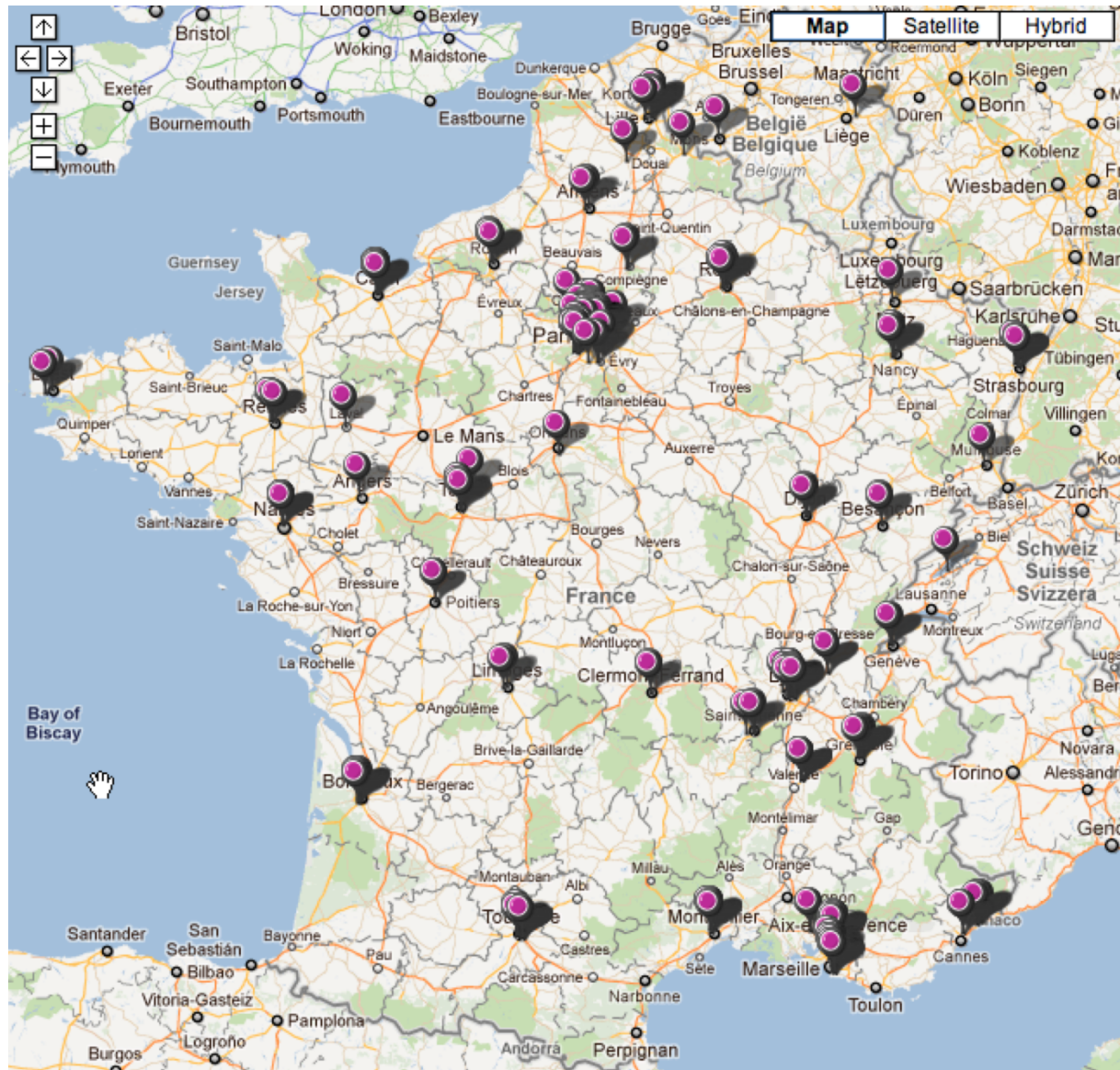
ISC - Institut de Sciences
Cognitives Lyon

CRNL - Centre de
Recherche en
Neurosciences de Lyon

Institut de Psychologie
(Univ. Lyon)

IFR Pole
Grenoble
Cognition

INCM - Institut
Neurosciences
Cognitives
Méditerranée



MPI
Psycholinguistics
(Nijmegen)

ICN - FIL - Gatsby
(Univ Coll London)
LSE (London)
MRC (Cambridge),
Oxford

MPI (Berlin,
Leipzig)

Geneva, Lausanne,
Zurich

SISSA (Trieste)

Univ.
Barcelona,
Pompeu Fabra



